

Allegato statistico

Audizione del Presidente dell'Istituto nazionale di statistica, Enrico Giovannini
Commissioni riunite
V Commissione "Programmazione economica, bilancio" del Senato e
V Commissione "Bilancio, tesoro e programmazione" della Camera
Roma, 7 dicembre 2011

Parte prima:
Congiuntura economica



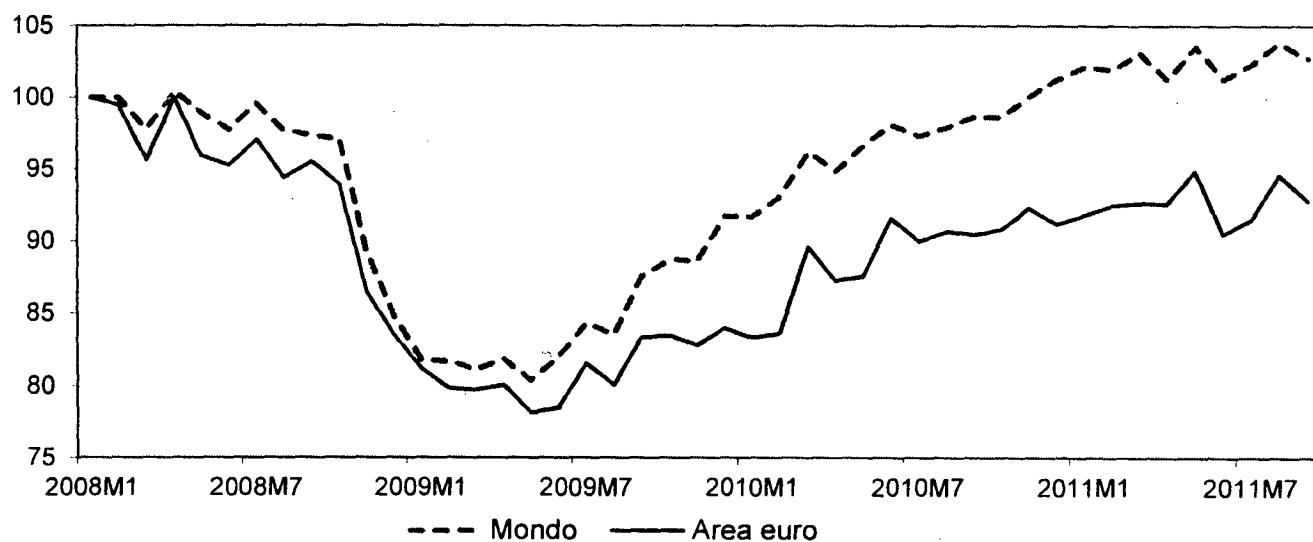
Tavola 1 - Previsioni d'autunno OCSE e Commissione Europea sulla crescita del PIL

	OCSE						Commissione Europea					
	2010	2011(p)	2012(p)	2013(p)	Rev. 2011*	Rev. 2012*	2011(p)	2012(p)	2013(p)	Rev. 2011*	Rev. 2012*	
Mondo	5,0	3,8	3,4	4,3	-0,4	-1,2	3,7	3,5	3,6	-0,3	-0,6	
USA	3,0	1,7	2	2,5	-1,2	-0,6	1,6	1,5	1,3	-1	-1,2	
Giappone	4,1	-0,3	2	1,6	0,6	-0,2	-0,4	1,8	1	-0,9	0,2	
Cina	10,4	9,3	8,5	9,5	0,3	-0,7	9,2	8,6	8,2	-0,1	-0,4	
Euro area	1,8	1,6	0,2	1,4	-0,4	-1,8	1,5	0,5	1,3	-0,1	-1,3	
Germania	3,6	3	0,6	1,9	-0,4	-1,9	2,9	0,8	1,5	0,3	-1,1	
Francia	1,4	1,6	0,3	1,4	-0,6	-1,8	1,6	0,6	1,4	-0,2	-1,4	
Italia	1,5	0,7	-0,5	0,5	-0,4	-2,1	0,5	0,1	0,7	-0,5	-1,2	

Note: (p) Previsione; (*) differenze rispetto alle previsioni di primavera

Fonte: Ocse e Commissione Europea

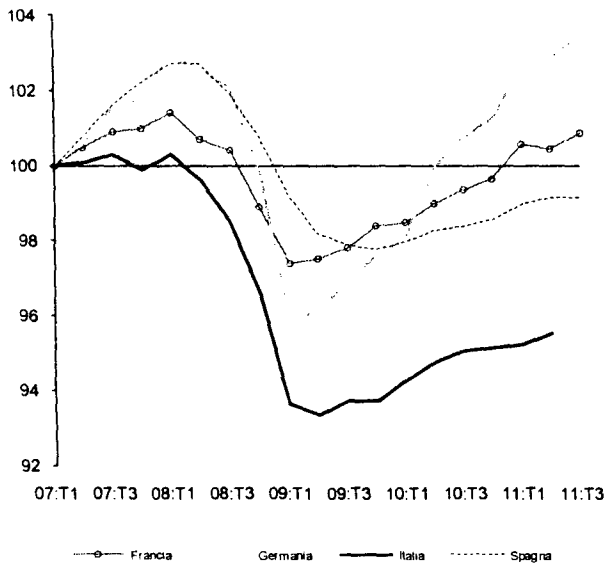
Figura 1 - Commercio mondiale in volume, mondo e Area Euro (indici destagionalizzati, base gennaio 2008=100)



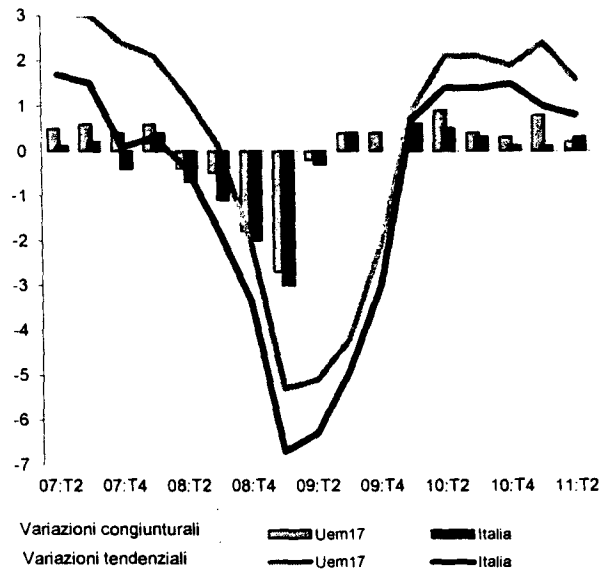
Fonte: CPB

Figura 2 - Andamento del Pil in Italia e nell'Uem

Maggiori economie dell'Unione: numeri indice, T3:2007-T3:2011 (base T1: 2007=100)

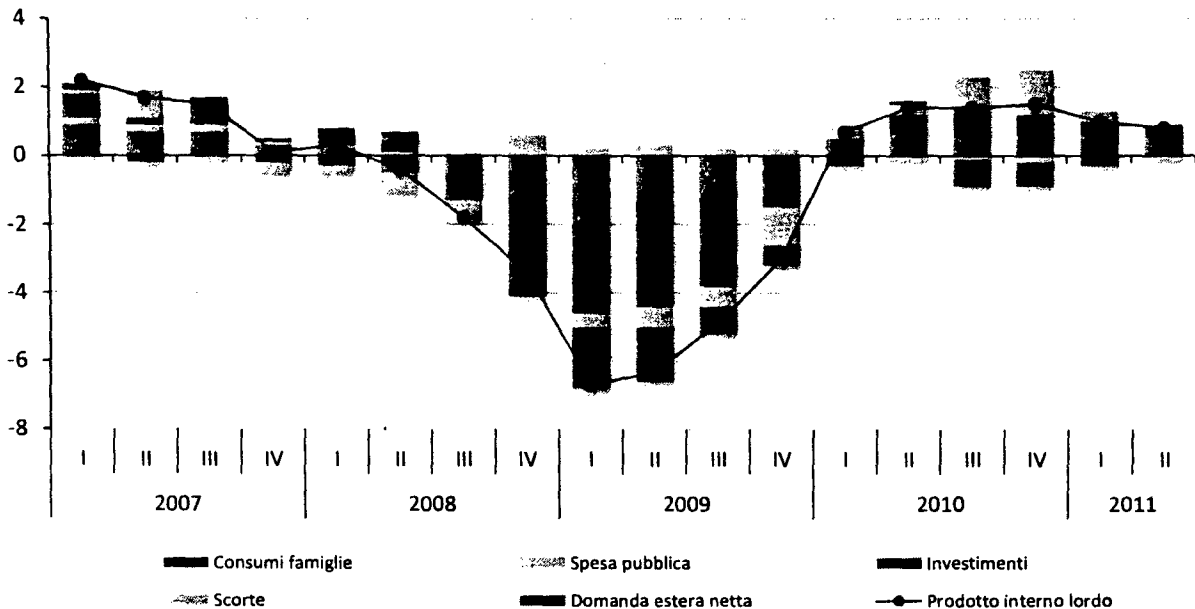


Italia e Uem: variazioni percentuali congiunturali e tendenziali; T3:2007-T2:2011



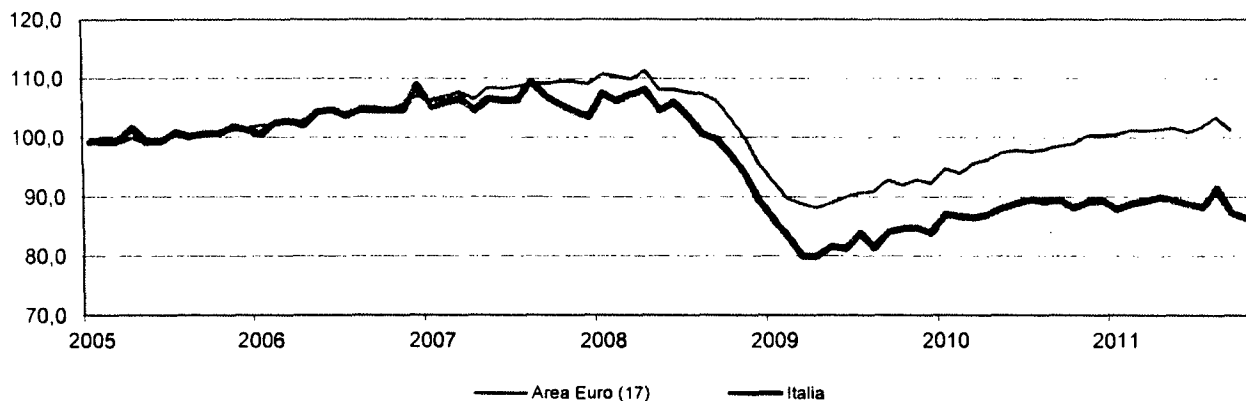
Fonte: Eurostat

Figura 3 - Contributi delle componenti di domanda alla crescita del Pil in Italia (valori percentuali e variazioni tendenziali)



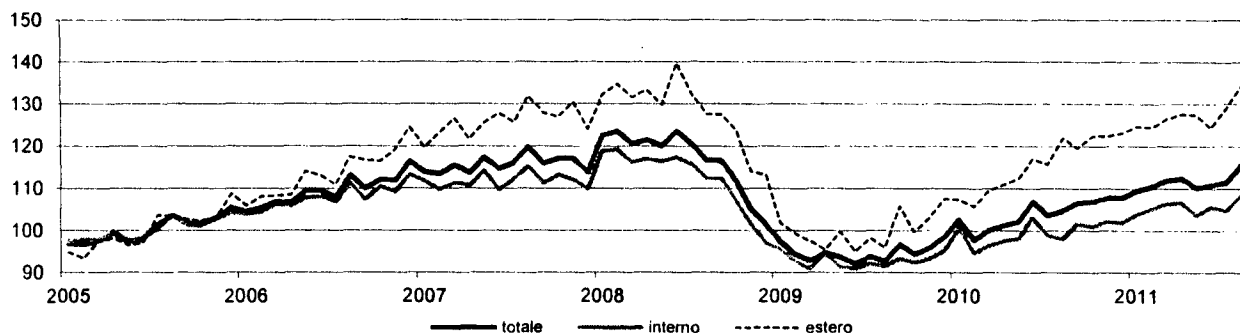
Fonte: Istat

Figura 4 - Indice della produzione industriale dell'Area Euro e dell'Italia - Anni 2005-2011 (indici destagionalizzati, base 2005=100)



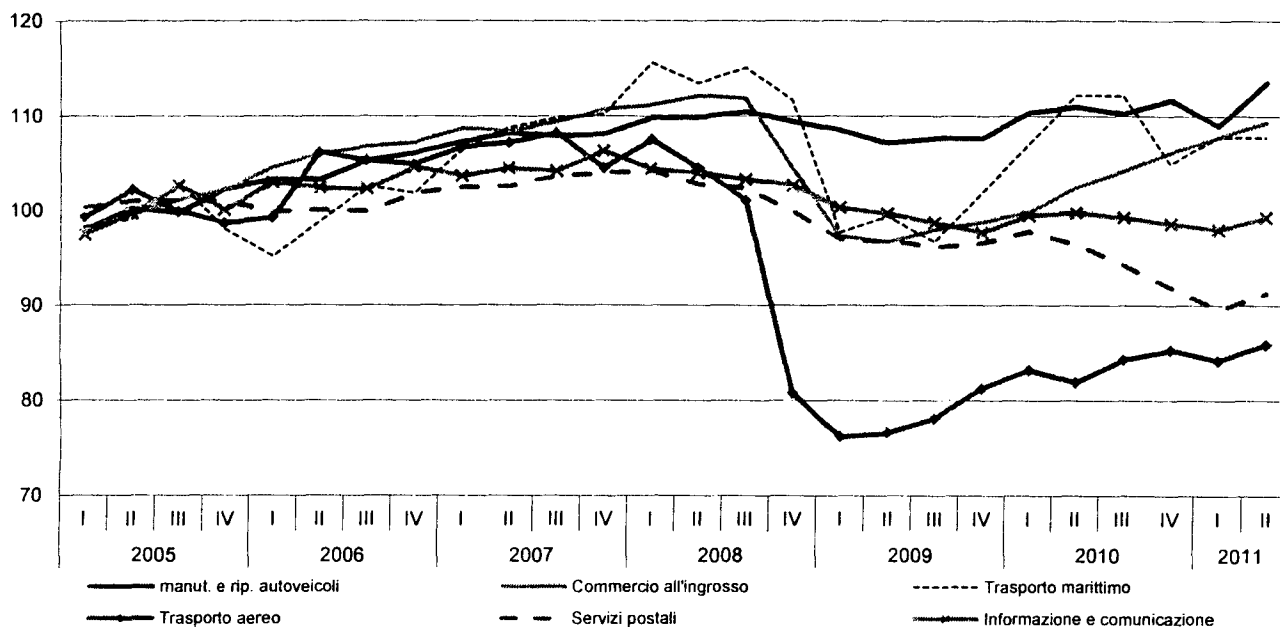
Fonte: Eurostat

Figura 5 - Indici del fatturato dell'industria - Anni 2005-2011 (indici destagionalizzati, base 2005=100)



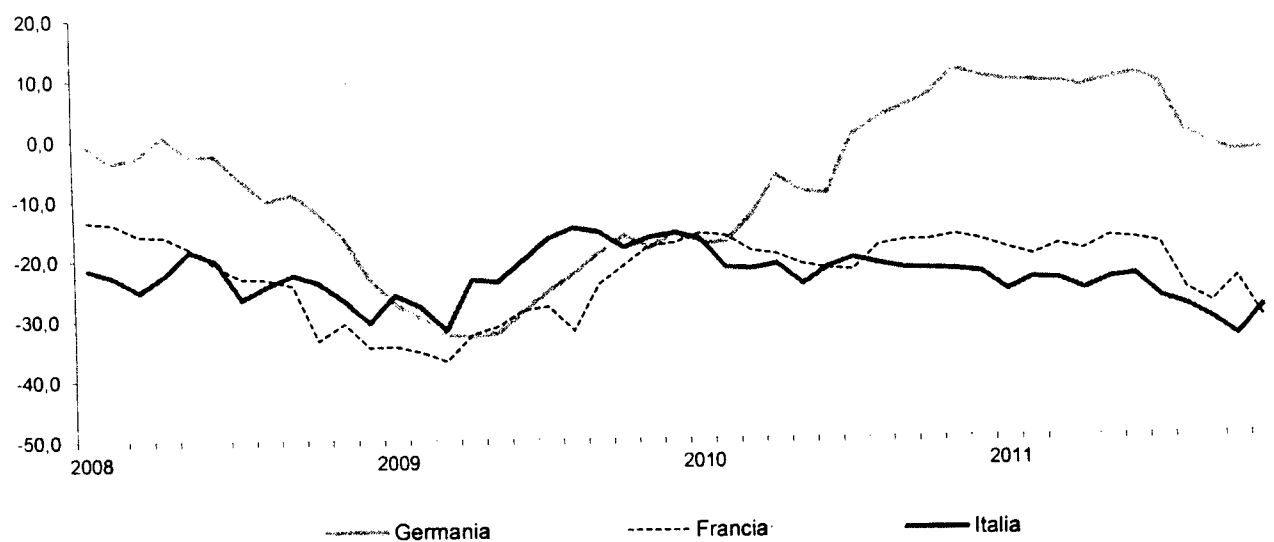
Fonte: Istat

Figura 6 - Indici del fatturato dei servizi - Anni 2005-2011 (indici destagionalizzati, base 2005=100)



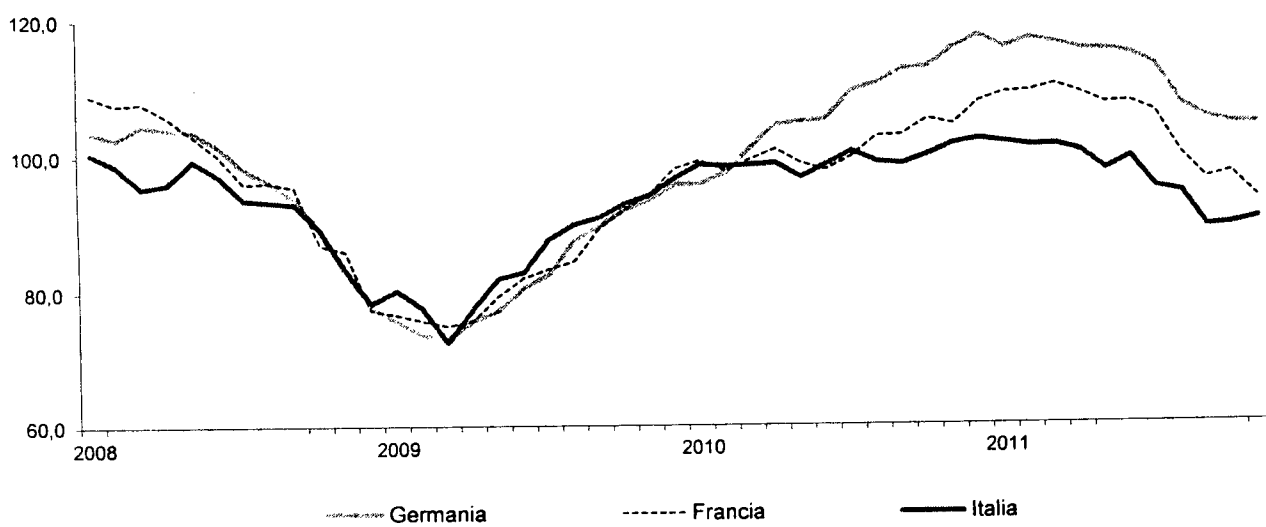
Fonte: Istat

Figura 7 - Clima di fiducia dei consumatori - Anni 2008-2011 (dati destagionalizzati)



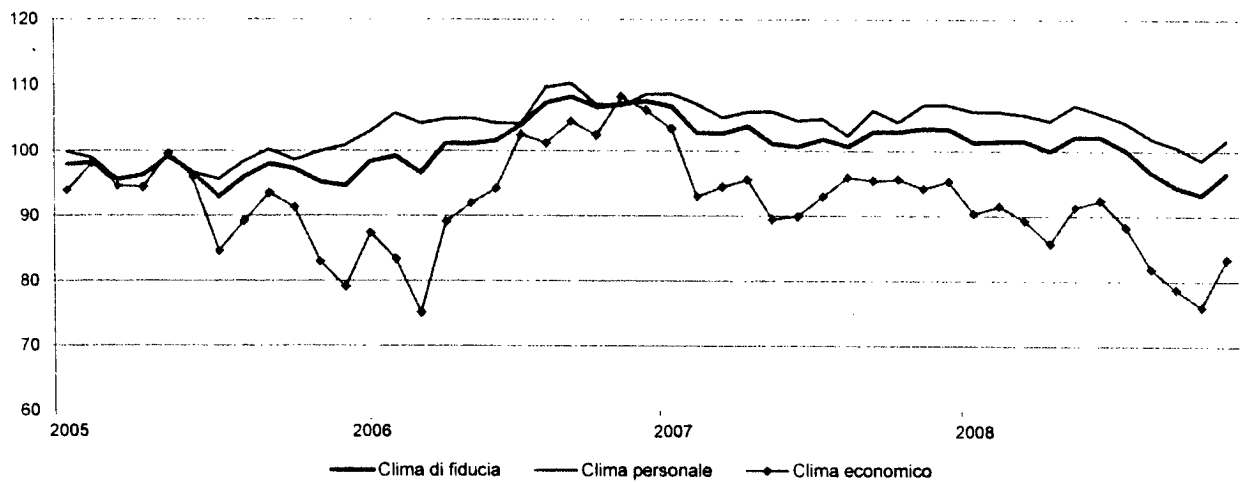
Fonte: EC

Figura 8 - Clima di fiducia delle imprese - Anni 2008-2011 (dati destagionalizzati)



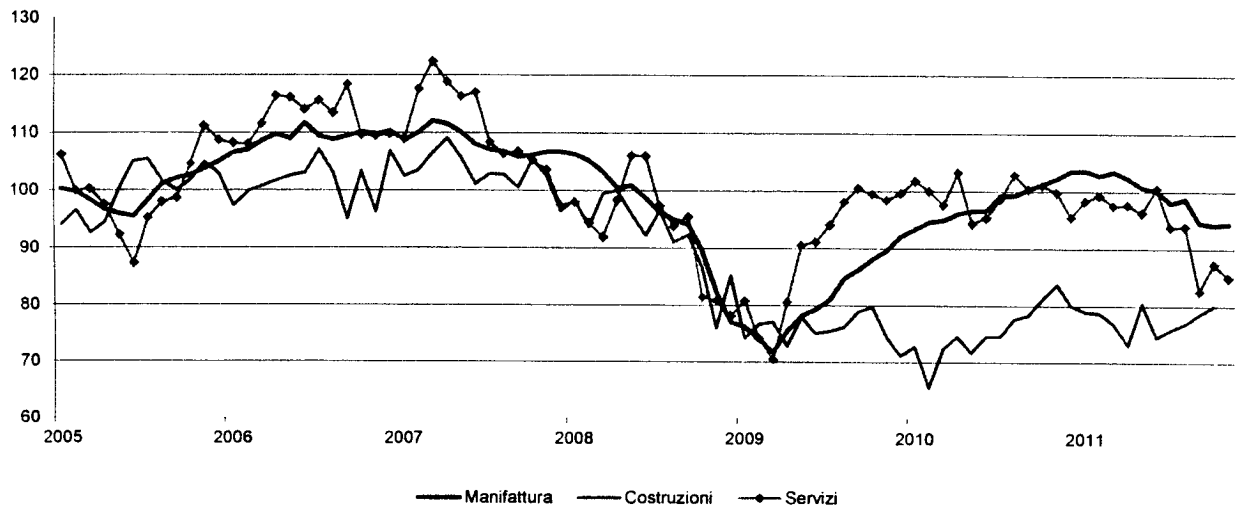
Fonte: EC

Figura 9 - Clima di fiducia dei consumatori - Anni 2008-2011 (Base 2005=100)



Fonte: Istat

Figura 10 - Clima di fiducia delle imprese - Anni 2005-2011 (indici destagionalizzati, base 2005=100 - gen2005-nov2011)



Fonte: Istat

Tavola 2 - Esportazioni, importazioni e saldi della bilancia commerciale per paesi e aree geografiche e geoeconomiche - Settembre 2011

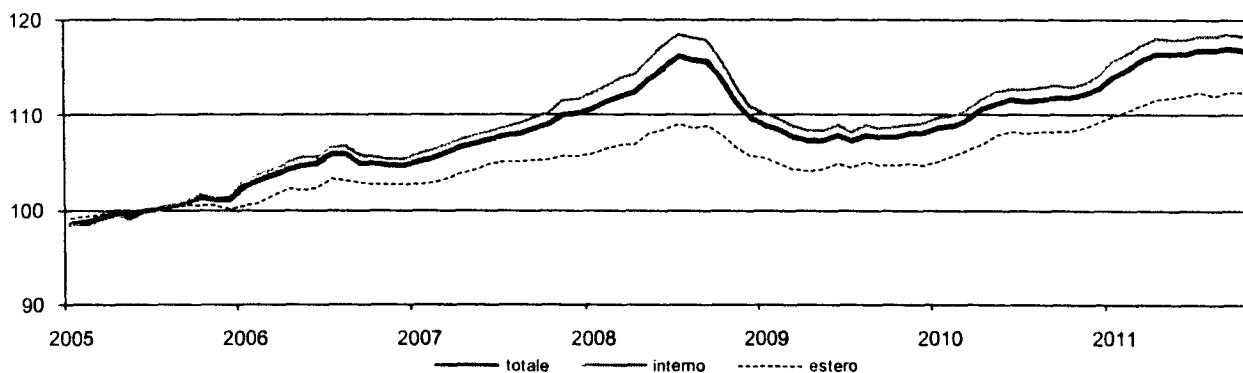
PAESI E AREE GEOECONOMICHE	ESPORTAZIONI			IMPORTAZIONI			SALDI	
	Quote % (a)	Variazioni %		Quote % (a)	Variazioni %		Milioni di euro	
		Set.11 Set.10	Gen.-set.11 Gen.-set.10		Set.11 Set.10	Gen.-set.11 Gen.-set.10	Set.11	Gen.-set.11
Paesi UE:	57,3	5,5	11,3	54,8	3,3	9,2	-8	-1.546
Uem	43,6	8,2	11,6	44,6	2,9	8,8	-981	-8.419
<i>Austria</i>	2,4	4,7	10,9	2,3	-1,9	8,3	18	-92
<i>Belgio</i>	2,6	10,1	12,0	3,6	-2,1	13,4	-423	-3.867
<i>Francia</i>	11,6	18,0	13,6	8,8	5,1	5,2	1.115	7.942
<i>Germania</i>	13,0	8,5	15,8	16,1	1,7	9,8	-1.196	-9.347
<i>Paesi Bassi</i>	2,5	0,1	10,4	5,4	4,4	7,5	-1.094	-8.818
<i>Spagna</i>	5,8	-2,3	3,9	4,6	4,6	11,6	117	1.642
Polonia	2,5	2,7	13,5	2,0	-1,4	6,0	205	1.424
Regno Unito	5,2	-19,4	-1,3	2,7	8,7	12,5	666	4.849
Repubblica Ceca	1,1	10,5	17,8	1,2	7,3	10,4	-50	-574
Romania	1,5	18,5	20,5	1,3	13,6	16,0	49	604
Paesi extra UE:	42,7	17,7	16,6	45,2	3,9	18,1	-1.832	-21.555
Paesi Europei non Ue								
Ue	12,0	28,7	25,8	10,3	14,8	21,2	863	2.941
<i>Russia</i>	2,3	15,5	22,7	4,0	24,0	28,3	-794	-6.401
<i>Svizzera</i>	4,7	41,0	30,2	2,8	7,4	11,6	1.023	6.271
<i>Turchia</i>	2,4	18,1	23,8	1,4	-0,5	21,3	390	2.569
Africa settentrionale	4,0	-8,4	-16,2	6,8	-45,2	-24,5	-274	-5.726
Altri paesi africani	1,3	37,5	13,3	1,5	117,4	80,1	-596	-3.640
America settentrionale	6,7	4,1	13,0	3,4	20,0	19,7	698	7.890
<i>Stati Uniti</i>	6,0	1,3	12,6	3,0	18,8	20,6	625	7.085
America centro-meridionale	3,3	25,7	32,0	2,7	2,8	29,4	143	1.099
Medio Oriente	4,8	21,8	16,0	5,7	50,2	41,3	-1.004	-8.345
Altri paesi asiatici	9,0	13,6	16,8	14,2	-11,2	17,6	-2.003	-18.574
<i>Cina</i>	2,6	14,5	18,5	7,8	-18,9	13,1	-1.814	-15.767
<i>Giappone</i>	1,2	29,0	19,2	1,2	2,3	-0,2	93	165
<i>India</i>	1,0	3,4	19,4	1,0	14,8	31,1	-158	-903
Oceania e altri territori	1,6	25,2	16,7	0,5	13,4	22,6	340	2.800
OPEC	5,3	10,1	0,2	9,5	-13,3	0,4	-1.280	-12.791
Mercosur	1,5	24,2	23,9	1,3	7,1	28,4	22	-167
EDA	3,1	26,9	17,8	2,1	-17,5	16,8	356	2.278
ASEAN	1,4	25,4	22,1	1,6	9,5	25,2	-214	-1.232
Mondo	100,0	10,3	13,5	100,0	3,6	13,2	-1.840	-23.101

Fonte: Istat

(a) Il valore delle quote è calcolato sul totale dei flussi di scambio con il resto del mondo per l'anno 2010.

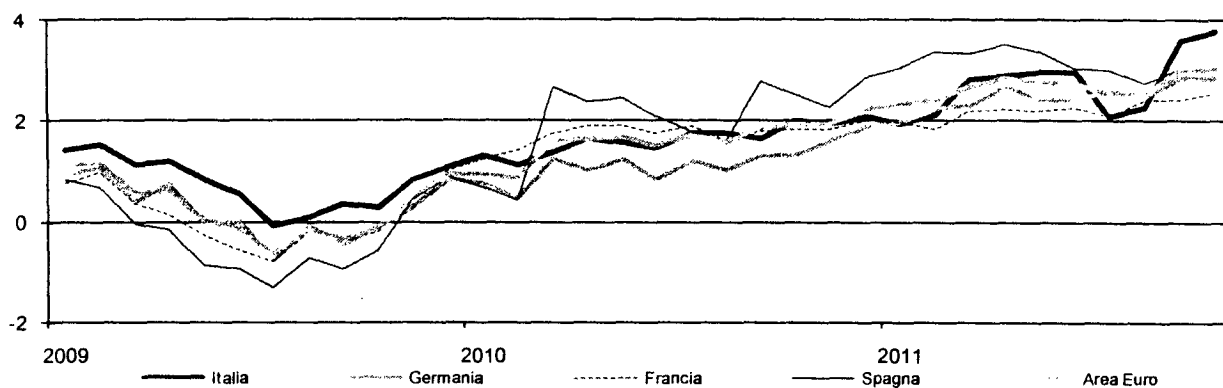
(b) L'area Uem include dal primo gennaio 2011 l'Estonia, la quale è stata inclusa anche per il 2010 al fine di garantire la comparabilità dei risultati tra i due anni.

Figura 11 - Indice dei prezzi alla produzione dei prodotti industriali - Anni 2005-2011 (Numeri indice, base 2005=100)



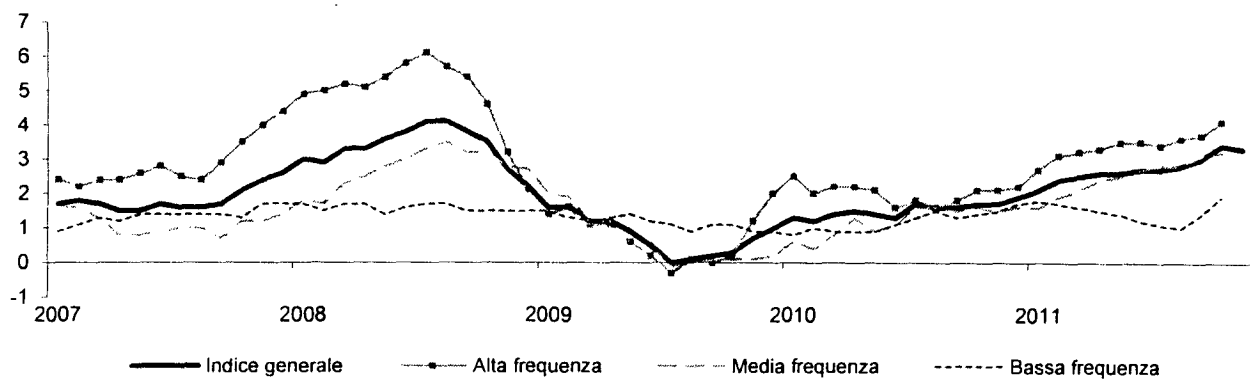
Fonte: Istat

Figura 12 - Indici armonizzati dei prezzi al consumo nell'Area Euro e nelle maggiori economie dell'Unione monetaria - Anni 2005-2011 (variazioni tendenziali)



Fonte: EC

Figura 13 - Indice generale dei prezzi al consumo per l'intera collettività e indici per frequenza di acquisto dei prodotti - Anni 2007-2011 (variazioni tendenziali)



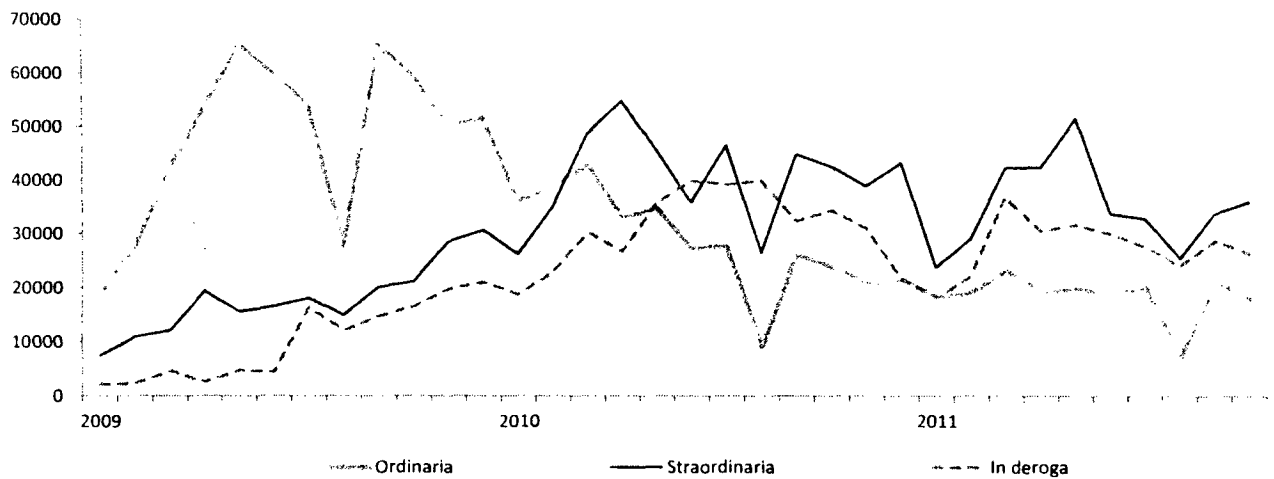
Fonte: Istat

Tavola 3 - Principali indicatori del mercato del lavoro per sesso – Anni 2010-2011

		Tasso di attività			Tasso di occupazione			Tasso di disoccupazione		
		Maschi	Femmine	Totale	Maschi	Femmine	Totale	Maschi	Femmine	Totale
2010	Gennaio	73,7	51,2	62,4	68,1	46,1	57,1	7,5	9,9	8,5
	Febbraio	73,6	51,2	62,4	68,0	46,0	57,0	7,5	10,0	8,5
	Marzo	73,6	50,9	62,3	68,1	45,8	56,9	7,4	10,1	8,5
	Aprile	73,9	51,3	62,6	67,8	46,3	57,1	8,1	9,8	8,8
	Maggio	73,5	51,1	62,3	67,8	46,0	56,8	7,7	10,1	8,7
	Giugno	73,3	51,1	62,2	67,6	46,2	56,9	7,6	9,5	8,4
	Luglio	73,1	51,1	62,1	67,5	46,2	56,8	7,6	9,4	8,3
	Agosto	72,8	50,9	61,8	67,2	46,2	56,6	7,5	9,1	8,2
	Settembre	73,0	51,2	62,0	67,8	46,4	57,0	7,1	9,3	8,0
	Ottobre	73,3	51,0	62,1	67,6	46,0	56,8	7,5	9,7	8,4
	Novembre	73,0	51,4	62,2	67,7	46,5	57,0	7,2	9,5	8,2
	Dicembre	73,0	51,3	62,1	67,3	46,5	56,9	7,6	9,3	8,3
2011	Gennaio	72,9	51,1	62,0	67,4	46,3	56,8	7,4	9,4	8,2
	Febbraio	73,0	51,0	62,0	67,4	46,3	56,8	7,5	9,2	8,2
	Marzo	73,2	51,4	62,3	67,6	46,6	57,1	7,4	9,3	8,2
	Aprile	72,8	51,1	61,9	67,4	46,3	56,8	7,3	9,3	8,1
	Maggio	73,0	51,3	62,1	67,5	46,5	57,0	7,4	9,3	8,2
	Giugno	72,9	51,2	62,0	67,7	46,3	57,0	7,1	9,4	8,0
	Luglio	73,1	51,2	62,1	67,7	46,3	56,9	7,3	9,5	8,2
	Agosto	73,2	51,2	62,1	67,9	46,3	57,1	7,0	9,4	8,0
	Settembre	73,1	51,1	62,1	67,7	46,1	56,8	7,4	9,7	8,3
	Ottobre	73,2	51,3	62,2	67,3	46,5	56,9	7,9	9,4	8,5

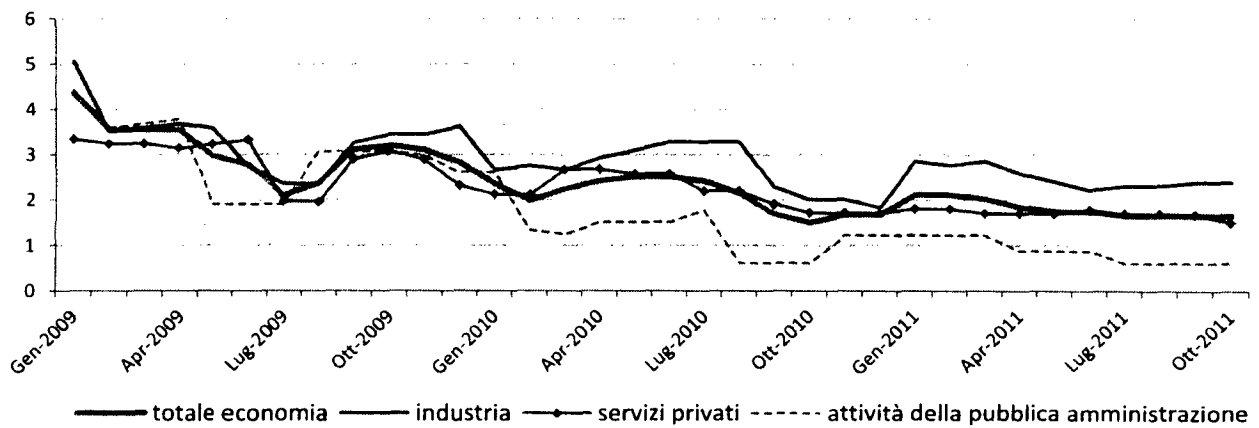
Fonte: Istat

Figura 14 - Ore autorizzate di Cassa Integrazione Guadagni - giu2009-ott2011



Fonte: INPS

Figura 15 - Retribuzioni contrattuali per dipendente - Anni 2006-2011 (variazioni tendenziali)



Fonte: Istat

Tavola 4 - Famiglie proprietarie o usufruttuarie dell'abitazione principale per caratteristiche familiari e rischio di povertà- Anno 2010 (valori assoluti e percentuali)

	A rischio di povertà		Non a rischio di povertà		Totale	
	v.a.	%	v.a.	%	v.a.	%
Ripartizioni						
Nord-Ovest	501856	53,7	4655068	74,7	5156924	72,0
Nord-Est	322437	59,9	3337055	74,9	3659492	73,3
Centro	393706	52,4	3137286	74,1	3530992	70,8
Sud	873532	55,2	2774073	74,1	3647605	68,5
Isole	557661	62,3	1383695	76,5	1941356	71,8
NUMERO COMPONENTI						
Uno	1162276	60,6	4039674	68,4	5201950	66,5
Due	519234	58,7	4545707	77,4	5064941	75,0
Tre	396994	54,0	3355226	77,1	3752220	73,8
Quattro	389579	49,9	2702842	77,5	3092421	72,5
Cinque o più	181109	47,4	643728	74,9	824837	66,4
NUMERO PERCETTORI						
Un percettore	1846383	55,3	5262398	68,2	7108781	64,3
Due percettori	660592	58,5	7205606	76,9	7866199	74,9
Tre o più percettori	142217	61,3	2819172	83,0	2961389	81,6
REDDITO PRINCIPALE						
Lavoro dipendente	507510	38,0	6645375	69,4	7152885	65,6
Lavoro autonomo	357685	54,2	2194207	73,0	2551893	69,6
Pensioni e trasferimenti pubblici	1589605	69,4	6242704	81,7	7832309	78,9
Capitale e altri redditi	194392	46,8	204889	80,0	399282	59,5
TIPOLOGIA FAMILIARE						
Persone sole	1162276	60,6	4039674	68,4	5201950	66,5
-meno di 65 anni	342135	41,9	1921818	61,5	2263953	57,5
-65 anni e più	820141	74,4	2117856	76,1	2937997	75,6
Coppie senza figli	390030	68,4	3655847	80,1	4045877	78,8
-p.r. (a) con meno di 65 anni	161637	55,5	1985085	76,5	2146722	74,4
-p.r. (a) con 65 anni e più	228393	81,8	1670763	85,0	1899155	84,6
Coppie con figli	806220	52,0	5932262	77,8	6738482	73,5
-Un figlio	297683	55,0	2965768	78,3	3263450	75,4
-Due figli	363091	50,1	2510785	77,5	2873876	72,5
-Tre o più figli	145447	51,3	455709	76,0	601156	68,1
Monogenitori	223175	44,6	1207352	68,7	1430527	63,4
Altra tipologia	67492	41,6	452041	72,1	519533	65,8
FAMIGLIE CON MINORI						
Nessun minore	1946329	62,4	11513757	75,7	13460086	73,5
Un minore	334620	43,3	2131924	70,0	2466544	64,6
Due minori	302121	47,4	1456381	73,7	1758502	67,3
Tre o più minori	66122	38,9	185114	73,6	251236	59,6
Almeno un minore	702863	44,5	3773419	71,6	4476282	65,3
FAMIGLIE CON ANZIANI						
Nessun anziano	1386069	46,4	9220836	70,6	10606905	66,1
Un anziano	982818	71,7	3823757	79,7	4806575	77,9
Due o più anziani	280306	82,3	2242583	85,6	2522888	85,2
Almeno un anziano	1263124	73,8	6066340	81,8	7329463	80,3
Totale	2649192	56,4	15287176	74,7	17936368	71,2

Fonte: Istat

Tavola 5 - Famiglie proprietarie di terreni o fabbricati diversi dall'abitazione principale per caratteristiche familiari e rischio di povertà - Anno 2010 (valori assoluti e percentuali)

	A rischio di povertà		Non a rischio di povertà		Totale	
	v.a.	%	v.a.	%	v.a.	%
RIPARTIZIONI						
Nord-Ovest	140350,7	15,0	1715561	27,5	1855911	25,9
Nord-Est	84816,0	15,8	1281211	28,8	1366027	27,4
Centro	107008,0	14,3	1018159	24,0	1125167	22,6
Sud	149855,3	9,5	671231,2	17,9	821086,5	15,4
Isole	135882,3	15,2	380158,7	21,0	516041,0	19,1
NUMERO COMPONENTI						
Uno	213796,7	11,1	1037932	17,6	1251729	16,0
Due	150734,6	17,0	1605995	27,3	1756730	26,0
Tre	105534,3	14,4	1179328	27,1	1284862	25,3
Quattro	103981,3	13,3	969926,8	27,8	1073908	25,2
Cinque o più	43865,4	11,5	273138,8	31,8	317004,2	25,5
NUMERO PERCETTORI						
Un percettore	372120,7	11,1	1348230	17,5	1720350	15,6
Due percettori	198268,5	17,6	2529726	27,0	2727994	26,0
Tre o più percettori	47523,2	20,5	1188365	35,0	1235889	34,0
REDDITO PRINCIPALE						
Lavoro dipendente	100264,4	7,5	1889722	19,7	1989986	18,2
Lavoro autonomo	108557,7	16,4	989405,3	32,9	1097963	29,9
Pensioni e trasferimenti pubblici	352473,1	15,4	2029784	26,6	2382257	24,0
Capitale e altri redditi	56617,2	13,6	157410,2	61,4	214027,4	31,9
TIPOLOGIA FAMILIARE						
Persone sole	213796,7	11,1	1037932	17,6	1251729	16,0
-meno di 65 anni	62512,3	7,7	493510,7	15,8	556023,0	14,1
-65 anni e più	151284,4	13,7	544421,3	19,6	695705,7	17,9
Coppie senza figli	112625,9	19,7	1350119	29,6	1462745	28,5
-p.r. (a) con meno di 65 anni	44881,2	15,4	737604,6	28,4	782485,8	27,1
-p.r. (a) con 65 anni e più	67744,7	24,3	612514,6	31,2	680259,3	30,3
Coppie con figli	212417,9	13,7	2169731	28,5	2382149	26,0
-Un figlio	77136,3	14,3	1055126	27,9	1132263	26,2
-Due figli	101957,4	14,1	928680,1	28,7	1030637	26,0
-Tre o più figli	33324,2	11,8	185925,0	31,0	219249,2	24,8
Monogenitori	61932,6	12,4	361713,0	20,6	423645,6	18,8
Altra tipologia	17139,2	10,6	146825,5	23,4	163964,7	20,8
FAMIGLIE CON MINORI						
Nessun minore	433629,1	13,9	3796245	25,0	4229874	23,1
Un minore	98209,9	12,7	722480,2	23,7	820690,2	21,5
Due minori	75320,0	11,8	461753,3	23,4	537073,4	20,6
Tre o più minori	10753,3	6,3	85842,3	34,1	96595,6	22,9
Nessun minore	433629,1	13,9	3796245	25,0	4229874	23,1
Almeno un minore	184283,3	11,7	1270076	24,1	1454359	21,2
FAMIGLIE CON ANZIANI						
Nessun anziano	344491,0	11,5	3066699	23,5	3411190	21,3
Un anziano	203546,0	14,9	1164448	24,3	1367994	22,2
Due o più anziani	69875,3	20,5	835174,2	31,9	905049,4	30,6
Nessun anziano	344491,0	11,5	3066699	23,5	3411190	21,3
Almeno un anziano	273421,3	16,0	1999622	26,9	2273043	24,9
Totale	617912,3	13,1	5066321	24,7	5684233	22,6

Fonte: Istat

Tavola 6 - Famiglie che dichiarano di non poter far fronte ad una spesa imprevista di 800 euro per tipo di famiglia, caratteristiche familiari e classe di reddito - Anno 2010 (valori assoluti e percentuali)

	A rischio di povertà		Non a rischio di povertà		Totale	
	v.a.	%	v.a.	%	v.a.	%
RIPARTIZIONI GEOGRAFICHE						
Nord-Ovest	486870,7	52,1	1285622	20,6	1772493	24,7
Nord-Est	284312,9	52,9	1055552	23,7	1339865	26,8
Centro	448487,7	59,7	1165310	27,5	1613798	32,4
Sud	1004831	63,5	1318365	35,2	2323196	43,6
Isole	662232,7	74,0	742963,3	41,1	1405196	52,0
NUMERO COMPONENTI						
Uno	1135840	59,2	1821082	30,8	2956922	37,8
Due	514189,8	58,2	1515180	25,8	2029370	30,0
Tre	481148,6	65,5	1081087	24,8	1562236	30,7
Quattro	480261,8	61,5	868638,2	24,9	1348900	31,6
Cinque o più	275293,9	72,0	281825,7	32,8	557119,5	44,9
REDDITO PRINCIPALE						
Lavoro dipendente	912920,4	68,4	2660529	27,8	3573449	32,8
Lavoro autonomo	307860,6	46,6	624258,4	20,8	932119,0	25,4
Pensioni e trasferimenti pubblici	1390679	60,7	2219448	29,0	3610127	36,4
Capitale e altri redditi	275274,2	66,3	63578,4	24,8	338852,6	50,5
TIPOLOGIA FAMILIARE						
Persone sole	1135840	59,2	1821082	30,8	2956922	37,8
-meno di 65 anni	482917,2	59,2	856211,9	27,4	1339129	34,0
-65 anni e più	652923,2	59,2	964870,0	34,7	1617793	41,6
Coppie senza figli	329086,0	57,7	1045440	22,9	1374526	26,8
-p.r. (a) con meno di 65 anni	185397,7	63,6	575344,2	22,2	760741,9	26,4
-p.r. (a) con 65 anni e più	143688,2	51,5	470095,9	23,9	613784,1	27,3
Coppie con figli	971204,6	62,7	1869547	24,5	2840752	31,0
-Un figlio	339466,1	62,7	890131,1	23,5	1229597	28,4
-Due figli	439995,2	60,7	774171,6	23,9	1214167	30,6
-Tre o più figli	191743,3	67,7	205244,4	34,2	396987,7	45,0
Monogenitori	326385,4	65,3	617632,4	35,1	944017,8	41,8
Altra tipologia	124218,2	76,5	214111,9	34,1	338330,1	42,9
FAMIGLIE CON MINORI						
Nessun minore	1869971	59,9	4122262	27,1	5992233	32,7
Un minore	495502,8	64,1	843823,7	27,7	1339326	35,1
Due minori	404892,2	63,5	508209,6	25,7	913101,8	35,0
Tre o più minori	116368,8	68,5	93518,3	37,2	209887,1	49,8
Nessun minore	1869971	59,9	4122262	27,1	5992233	32,7
Almeno un minore	1016764	64,3	1445552	27,4	2462315	35,9
FAMIGLIE CON ANZIANI						
Nessun anziano	1869581	62,5	3459151	26,5	5328733	33,2
Un anziano	832995,6	60,8	1475423	30,7	2308418	37,4
Due o più anziani	184157,5	54,1	633239,6	24,2	817397,2	27,6
Nessun anziano	1869581	62,5	3459151	26,5	5328733	33,2
Almeno un anziano	1017153	59,5	2108662	28,4	3125815	34,2
FAMIGLIE PROPRIETARIE/USUFRUTTUARIE DELL'ABITAZIONE DI RESIDENZA						
	779389	15,4	271302	43,9	1050691	18,5
Totale	2886735	61,4	5567813	27,2	8454548	33,6

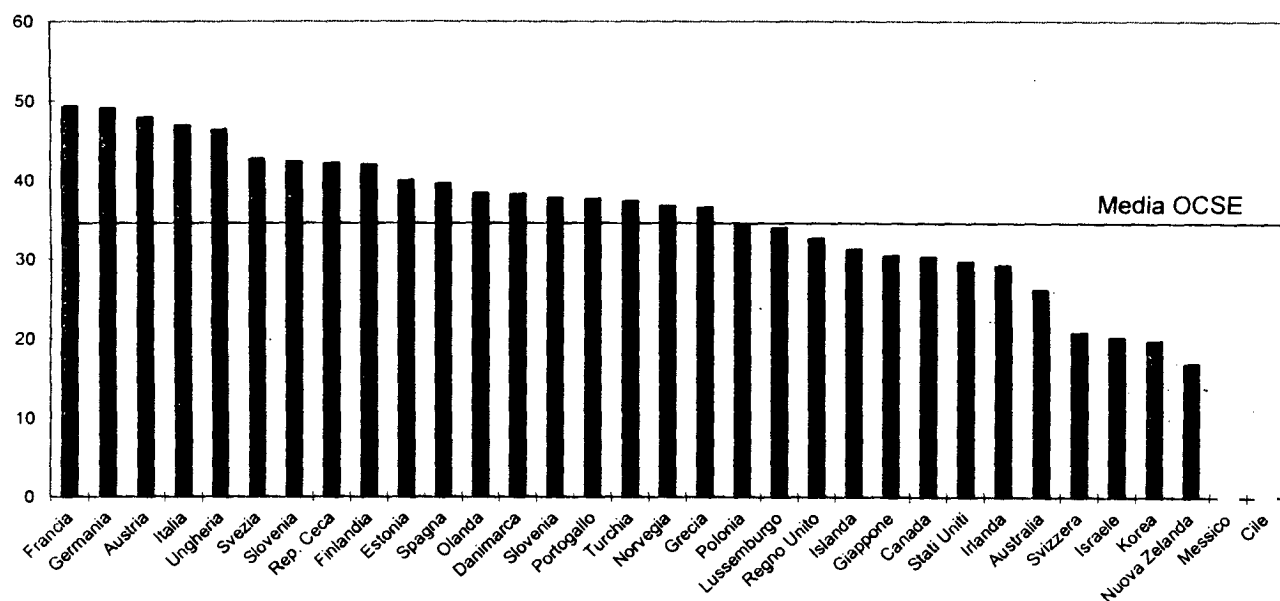
Fonte: Istat

Tavola 7- Pressione fiscale delle amministrazioni pubbliche e della Unione Europea - Anni 2000-2010
(valori percentuali)

	2000	2001	2002	2003	2004	2005	2006	2007	2008	2009	2010
Imposte dirette	14,3	14,7	13,8	13,3	13,3	13,2	14,3	15	15,2	14,6	14,5
Imposte indirette	14,6	14,1	14,2	13,9	14,0	14,1	14,8	14,6	13,7	13,5	13,9
<i>di cui IVA</i>	6,1	5,8	5,9	5,7	5,7	5,8	6,1	6,0	5,8	5,5	6,1
Imposte c/capitale	0,1	0,1	0,2	1,3	0,6	0,1	0	0	0	0,8	0,2
Contributi sociali effettivi	12	11,8	11,9	12,2	12,3	12,4	12,4	12,9	13,5	13,6	13,4
Contributi sociali figurativi	0,3	0,3	0,3	0,3	0,3	0,2	0,2	0,3	0,2	0,3	0,3
Totale amministrazioni pubbliche	41,3	41	40,5	41	40,4	40,1	41,7	42,7	42,6	42,8	42,3
Imposte indirette dell'UE	0,5	0,5	0,4	0,3	0,3	0,3	0,3	0,3	0,3	0,3	0,3
Totale	41,8	41,5	40,8	41,3	40,7	40,3	42,0	43,0	43,0	43,1	42,6

Fonte: Istat

Figura 16 - Il cuneo fiscale sul costo del lavoro - Anno 2010 (valori percentuali)



Fonte: OCSE

Tavola 8 - Indebitamento e debito delle amministrazioni pubbliche nei paesi Ue (a) - Anni 2007-2010
(percentuali del Pil)

PAESI	Indebitamento				Debito pubblico			
	2007	2008	2009	2010	2007	2008	2009	2010
Italia	-1,6	-2,7	-5,4	-4,6	103,1	105,8	115,5	118,4
Austria	-0,9	-0,9	-4,1	-4,4	60,2	63,8	69,5	71,8
Belgio	-0,3	-1,3	-5,8	-4,1	84,1	89,3	95,9	96,2
Cipro	3,5	0,9	-6,1	-5,3	58,8	48,9	58,5	61,5
Finlandia	5,3	4,3	-2,5	-2,5	35,2	33,9	43,3	48,3
Francia	-2,7	-3,3	-7,5	-7,1	64,2	68,2	79,0	82,3
Germania	0,2	-0,1	-3,2	-4,3	65,2	66,7	74,4	83,2
Grecia	-6,5	-9,8	-15,8	-10,6	107,4	113,0	129,3	144,9
Irlanda	0,1	-7,3	-14,2	-31,3	24,9	44,3	65,2	94,9
Lussemburgo	3,7	3,0	-0,9	-1,1	6,7	13,7	14,8	19,1
Malta	-2,4	-4,6	-3,7	-3,6	62,1	62,2	67,8	69,0
Paesi Bassi	0,2	0,5	-5,6	-5,1	45,3	58,5	60,8	62,9
Portogallo	-3,1	-3,6	-10,1	-9,8	68,3	71,6	83,0	93,3
Slovacchia	-1,8	-2,1	-8,0	-7,7	29,6	27,8	35,5	41,0
Slovenia	0,0	-1,9	-6,1	-5,8	23,1	21,9	35,3	38,8
Spagna	1,9	-4,5	-11,2	-9,3	36,2	40,1	53,8	61,0
Estonia (b)	2,4	-2,9	-2,0	0,2	3,7	4,5	7,2	6,7
Uem17	-0,7	-2,1	-6,4	-6,2	66,3	70,1	79,8	85,4
Bulgaria	1,2	1,7	-4,3	-3,1	17,2	13,7	14,6	16,3
Danimarca	4,8	3,2	-2,7	-2,6	27,5	34,5	41,8	43,7
Lettonia	-0,4	-4,2	-9,7	-8,3	9,0	19,8	36,7	44,7
Lituania	-1,0	-3,3	-9,5	-7,0	16,8	15,5	29,4	38,0
Polonia	-1,9	-3,7	-7,3	-7,8	45,0	47,1	50,9	54,9
Regno Unito (c)	-2,7	-5,0	-11,5	-10,3	44,4	54,8	69,6	79,9
Repubblica Ceca	-0,7	-2,2	-5,8	-4,8	27,9	28,7	34,4	37,6
Romania	-2,9	-5,7	-9,0	-6,9	12,8	13,4	23,6	31,0
Svezia	3,6	2,2	-0,7	0,2	40,2	38,8	42,7	39,7
Ungheria	-5,1	-3,7	-4,6	-4,2	67,0	72,9	79,7	81,3
Ue	-0,9	-2,4	-6,9	-6,6	59,0	62,5	74,7	80,2

Fonte: Eurostat (21 ottobre 2011)

(a) Secondo Regolamento n. 3605/93, come emendato dal Regolamento CE n. 351 del 25/2/2002 e CE n. 2103 del 12/12/2005, e Regolamento CE n. 479/2009 come emendato dal Regolamento CE n. 679/2010.

(b) Dal 1 gennaio 2011 parte della Uem.

(c) Dati riferiti all'anno solare.

Parte seconda:

Pensioni



Tavola 1 - Pensionati per livello lordo della pensione e rischio di povertà - Anno 2009 (valori assoluti in migliaia e valori percentuali)

	Non a rischio di povertà			A rischio di povertà			Totale	
	v.a.	% colonna	% riga	v.a.	% colonna	% riga	v.a.	% colonna
Fino a 915,52 euro	5.316	37,7	70,2	2.261	89,7	29,8	7.576	45,6
Da 915,53 a 1200	2.488	17,6	93,9	163	6,5	6,1	2.651	15,9
Da 1200,1 a 1500	2.073	14,7	96,8	70	2,8	3,2	2.143	12,9
Da 1500,1 a 2000	2.132	15,1	98,9	23	0,9	1,1	2.154	13,0
Oltre 2000	2.102	14,9	99,8	4	0,2	0,2	2.106	12,7
Totale	14.111	100,0	84,9	2.519	100,0	15,1	16.631	100,0

Fonte: Istat, Eu-Silc

Nota: la linea europea di rischio di povertà è, per i redditi del 2009, pari a euro 9562,4 in termini di reddito equivalente

Tavola 2 – Percettori di reddito da pensione e incidenza del loro reddito sul reddito familiare per caratteristiche della famiglia e del pensionato e classe di reddito da pensione (valori assoluti in migliaia e valori percentuali)

	Fino a 915,52€ lordi		Da 915,53 a 1200,00		Da 1200,01 a 1500,00		Da 1500,01 a 2000,00		Oltre 2000		Totale	
	v.a.	%	v.a.	%	v.a.	%	v.a.	%	v.a.	%	v.a.	%
RIPARTIZIONE												
Nord-Ovest	1.894	25,1	780	41,4	686	47,8	660	52,5	687	54,4	4707	41,4
Nord-Est	1.363	24,8	603	44,3	472	45,7	470	49,3	365	53,7	3273	39,9
Centro	1.461	25,9	541	42,6	432	45,6	444	55,2	529	57,9	3407	42,3
Sud	1.926	30,9	534	49,7	392	54,9	354	56	344	58,8	3550	44,2
Isole	933	34,2	194	53,3	161	58,8	226	54,3	180	55,5	1694	46,5
TITOLO GODIMENTO ABITAZIONE												
Affitto	1.149	33,9	363	52,7	274	54,4	222	64,1	139	72,1	2147	47,8
Proprietà	5.656	25,4	1.990	41,5	1649	46,8	1748	50,8	1825	54,3	12867	40,6
Usufrutto	308	44,7	147	68,2	113	75,1	76	69,4	56	76,1	701	62
Uso gratuito	463	33,4	151	60,1	108	48,9	108	63,6	85	63,2	916	48,4
TIPOLOGIA FAMILIARE												
Singles fino a 34 anni	14	46,2	3	48,7	1	99,2	17	51,1
Singles 35-64 anni	319	41,1	101	69,7	93	72,7	80	87	146	70,1	740	63,5
Singles 65 anni e oltre	1.518	85,5	823	91,8	604	91	505	92	383	90,7	3833	89,9
Coppie senza figli - Donna fino a 34 anni	13	9,3	4	38,1	2	26	1	28,3	0	48,2	20	18
Coppie senza figli - Donna 35-64 anni	749	24,1	324	36,4	279	41,5	326	48,7	361	50,8	2039	39,6
Coppie senza figli - Donna 65 anni e oltre	2.029	31,9	545	48,2	439	51,1	542	58,2	489	59,9	4044	46
Coppie con figli minorenni	371	13,2	50	30,3	36	36,1	32	38,5	53	50,8	541	23,5
Coppie con figli adulti	1.406	16,5	416	26,5	403	32	426	36	501	42,5	3152	28,3
Monogenitori con figli minorenni	107	18,8	22	47,0	9	43,8	19	51,2	9	83	165	33,4
Monogenitori con figli adulti	635	22,2	224	35,8	180	42	131	46	111	55	1281	34,5
Due o piu' nuclei	175	15,6	54	21,5	26	28,4	27	27,9	18	42,1	299	21,6
Altra tipologia	241	27,3	86	40,8	72	44	66	47,6	35	50,5	499	38,2
FONTE PRINCIPALE REDDITO												
Lavoro dipendente	1.259	14,2	312	25,9	237	28,5	196	33,2	124	34,5	2128	21,9
Lavoro autonomo	584	13,5	164	19,6	100	22,7	79	21,9	115	25,2	1041	18,7
Pensioni e trasferimenti pubblici	5.607	37,0	2.155	55,8	1797	57,8	1861	60,6	1856	63,5	13277	52,6
Capitale e altri redditi	126	17,4	20	25,8	10	26,9	18	31	11	37	185	22,9
SESSO												
Maschi	2.612	27,0	1.174	41,7	1178	47	1382	53,6	1499	55,9	7845	44,9
Femmine	4.964	27,5	1.477	47,2	965	51	772	52	607	55,9	8785	39,4
Totale	7.576	27,3	2.651	44,6	2143	48,7	2154	53	2106	55,9	16631	42,2

Fonte: Istat, Eu-Silc

Tavola 3 - Pensionati per classe di ammontare mensile del reddito pensionistico e regione di residenza del percettore - Anno 2009

REGIONI	Fino a 915,52	915,53-1200,00	1200,01-1500,00	1500,01-2000,00	2000,01-3000,00	3000,01 e più	Totale
Piemonte	519.454	229.256	217.112	213.044	130.551	46.011	1.355.428
Valle d'Aosta	13.914	5.802	5.438	5.819	4.191	1.245	36.409
Lombardia	982.928	456.032	424.186	425.757	265.288	111.234	2.665.425
Bolzano-Bozen	57.647	17.655	15.450	16.490	13.820	5.783	126.845
Trento	59.440	23.719	20.792	20.013	12.673	4.204	140.841
Veneto	560.799	232.935	184.337	174.623	103.650	36.789	1.293.133
Friuli-Venezia Giulia	145.373	65.182	55.941	59.218	39.628	13.786	379.128
Liguria	207.264	76.626	71.270	90.325	70.412	22.952	538.849
Emilia Romagna	517.658	239.880	203.775	204.847	122.985	42.138	1.331.283
Toscana	451.339	193.859	161.623	165.878	106.716	38.453	1.117.868
Umbria	114.339	48.466	39.365	41.551	26.125	8.046	277.892
Marche	220.047	83.059	59.902	55.921	35.160	11.124	465.213
Lazio	589.962	186.171	159.119	191.880	185.000	95.369	1.407.501
Abruzzo	197.766	55.516	44.258	41.323	30.442	9.014	378.319
Molise	55.222	12.417	9.264	8.302	6.118	1.876	93.199
Campania	703.913	174.258	137.358	137.878	106.343	33.573	1.293.323
Puglia	536.759	144.856	112.596	120.121	81.985	22.958	1.019.275
Basilicata	91.896	22.779	16.386	14.671	10.082	2.625	158.439
Calabria	280.872	75.697	53.397	53.604	36.848	9.820	510.238
Sicilia	687.006	155.836	114.362	121.830	97.379	32.554	1.208.967
Sardegna	214.833	63.199	51.856	56.545	41.381	11.313	439.127
Eestero	479.870	4.154	2.540	2.481	2.215	2.215	493.475
Non ripartibili	787	413	380	539	540	195	2.854
Nord	3.064.477	1.347.087	1.198.301	1.210.136	763.198	284.142	7.867.341
Centro	1.375.687	511.555	420.009	455.230	353.001	152.992	3.268.474
Mezzogiorno	2.768.267	704.558	539.477	554.274	410.578	123.733	5.100.887
Eestero	479.870	4.154	2.540	2.481	2.215	2.215	493.475
Non ripartibili	787	413	380	539	540	195	2.854
Totale	7.689.088	2.567.767	2.160.707	2.222.660	1.529.532	563.277	16.733.031

Fonte: Elaborazioni Istat su Casellario centrale dei pensionati (anno di riferimento 2009)

Tavola 4 - Pensionati per classe di ammontare mensile del reddito pensionistico e regione di residenza del percettore - Anno 2009

	Fino a 915,52	915,53-1200,00	1200,01-1500,00	1500,01-2000,00	2000,01-3000,00	3000,01 e più	Totale
SESSO							
MASCHI	2.793.788	1.094.407	1.169.063	1.333.721	1.028.144	440.414	7.859.537
FEMMINE	4.895.300	1.473.360	991.644	888.939	501.388	122.863	8.873.494
Totale	7.689.088	2.567.767	2.160.707	2.222.660	1.529.532	563.277	16.733.031
CLASSI DI ETA'							
Meno di 5	24.619	109	225	25	7	6	24.991
05-09	67.485	355	594	76	17	6	68.533
10-14	92.377	516	671	151	56	18	93.789
15-19	95.941	1.001	697	402	130	31	98.202
20-24	60.395	1.620	674	676	252	62	63.679
25-29	52.920	1.430	643	678	199	49	55.919
30-34	73.325	2.638	1.245	1.196	306	88	78.798
35-39	109.394	4.858	2.643	2.279	606	154	119.934
40-44	158.065	9.537	5.440	4.421	1.294	277	179.034
45-49	206.266	17.222	10.841	9.730	4.064	624	248.747
50-54	258.845	32.001	21.836	23.105	23.624	2.714	362.125
55-59	377.359	121.061	132.176	170.836	146.993	30.781	979.206
60-64	922.706	354.777	371.799	443.617	356.285	116.941	2.566.125
65-69	1.222.087	401.424	387.428	402.111	292.044	127.777	2.832.871
70-74	1.359.230	432.286	369.134	351.591	239.259	110.988	2.862.488
75-79	1.215.320	426.984	314.661	279.116	175.628	76.510	2.488.219
80-84	845.949	371.754	262.835	246.132	140.125	54.012	1.920.807
85-89	427.516	262.369	189.175	193.210	102.966	31.695	1.206.931
90-94	88.010	84.603	60.439	63.841	31.800	7.727	336.420
95 +	30.836	41.084	27.455	29.347	13.832	2.797	145.351
Non ripartibili	443	138	96	120	45	20	862
Totale	7.689.088	2.567.767	2.160.707	2.222.660	1.529.532	563.277	16.733.031

Fonte: Elaborazioni Istat su Casellario centrale dei pensionati (anno di riferimento 2009).

Parte terza:
Contabilità nazionale

